



Una



Rexi



Nino



Wireless Qi Leather

oben: Una mit Kabelführungskette, unten: Nino mit Kabelführung über Wing

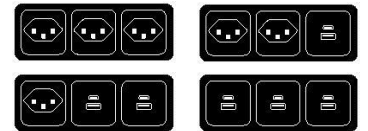
Media-Schubladeneinsätze

Superpraktisch – Strom aus der Schublade

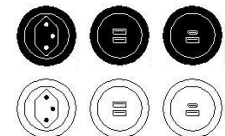
Schubladen, die mehr können: Ob elektrisches Einbaugerät betreiben oder Mobiltelefon laden – zahlreiche Anforderungen können mit elektrifizierten Schubladen erfüllt werden.

Je nach Wunsch wird Ihre Schublade fertig bestückt mit runder Einbausteckdose, 2-fach-USB-Charger oder Steckdosenleiste geliefert. Für die Montage im Korpus ist sämtliches Zubehör wie Anschlussleitung und Kabelführung (Energieführungskette oder Wing) enthalten.

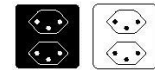
Die Media-Schublade gibt es in unterschiedlichen Ausführungen für alle gängigen Schubladensystemen ab Innenhöhe 65 mm (TAND-EMBOX, MERIVOX und LEGRABOX Höhe M und K).



Una
Steckdose T23, 230 V/16 A, Schwarz
passend für Zargenhöhe M + K ab K500
3 x T23 / 2 x T23 + 1 x USB-A/C /
1 x T23 + 2 x USB-A/C / 3 x USB-A/C



Nino
Steckdose T13, 230 V/13 A,
Schwarz oder Weiss
passend für Zargenhöhe M + K ab K500
1 x T13 / 2 x USB-A / 1 x USB-A/C



Rexi
Steckdose T13, 230 V/13 A,
Schwarz oder Weiss
passend zu allen gängigen Schubladensystemen ab Innenhöhe 85 mm



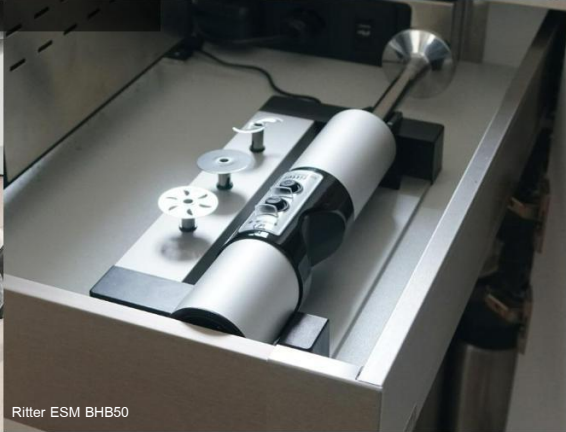
Wireless Qi Leather – Qi Fast Charger
Kabelloses Laden per Induktion für Qi-fähige Smartphones, rutschfestes veganes Kunstleder, inkl. USB Kabel
Matte grau 78 x 151 x 7 mm (B x L x H).



Ritter ET 10



Ritter SES 10



Ritter ESM BHB50



Ritter AES 72 SR

Ritter Einbaugeräte

Platzsparend verstaut und jederzeit griffbereit

Leicht aufzuräumen, multifunktional und jederzeit griff- und funktionsbereit. Wer sich für eingebaute Küchenhelfer entscheidet, kann auf Arbeitsflächen erheblich Platz sparen.

Einbau-Stabmixer, Einbau-Toaster, Einbau-Allesschneider oder Wireless Qi Charger warten sicher verstaut in der Schublade auf Ihren Einsatz.

Der Einbau-Sockelsauger SES 10 mit seiner geringen Bauhöhe von 10,5 Zentimetern lässt sich – auch nachträglich – unter fast jedem Möbelstück und in jeder Einbaufront integrieren.



Ritter ESM BHB50 Akku-Stabmixer

kabelloser Küchenhelfer, die Ladestation wird fest in der Schublade montiert. Der Lithium-Ionen-Akku gewährleistet absolute Freiheit beim Kochen.



Ritter AES 52 S Allesschneider
Kompakter Allesschneider für eine kleine Schublade.
Rechtsseitige Schneidgutführung.



Ritter ET 10 Einbau-Toaster

Langschlitztoaster für zwei Toastscheiben zur Montage in Schubladen ab 30 cm Korpusbreite. Sicheres Toasten in der Schublade durch wärmeisoliertes Gehäuse und automatische Abschaltung beim Einklappen des Gerätes.



Ritter AES 62 SL Allesschneider
Am häufigsten eingebaut. Braucht nur wenig Platz und ist mit einem Handgriff aufgeklappt und funktionsbereit in der Schublade.
Linksseitige Schneidgutführung.



Ritter Einbau-Sockelsauger SES 10

zur Montage in nahezu jedem Möbelsockel ab 10 cm Sockelhöhe, auch nachträglich montierbar (mind. 345 mm breiter Ausschnitt).



Zubehörsatz für Einbau-Sockelsauger
enthalten sind eine Einschubdüse
Saugschlauch (Länge 3 m), Fugendüse und ein Bürstenaufsatz.



Ritter AES 72 SR Allesschneider
Grösstmögliche Stabilität und beste Schneidergebnisse durch hochwertige Vollmetallausführung.
Rechtsseitige Schneidgutführung.



«BROTBOX»



Woodline



«ECO»

Schubladeneinsätze spezial

Frisches Brot und Gewürze aus der Schublade

So bleibt das Brot länger frisch. Enthalten sind jeweils ein Schneidbrett sowie ein Brotmesser. Die Einsätze gibt es in drei Ausführungen.

Mit dem Woodline Gewürzeinsatz lassen sich die Gewürze gut organisieren und sind optimal im Dunkeln verstaut.



Woodline Gewürzeinsatz Element
für LEGRABOX oder TANDEMBOX antaro
Masse: T: 118 mm, H: 32 mm
kann seitlich zugeschnitten werden
Ausführung: Buche geölt oder Eiche geölt
Für Zargenlänge 500 mm werden
4 Stück benötigt.
(4 x T 118 mm = 472 mm, NL 500)
Passgenau in K550 oder K600.



«BROTBOX», Brotschubladen-Einsatz

Ausführung CDF anthrazit, Brotbrett aus Ahorn oder Nussbaum inkl. Messer Victorinox mit Palisandergriff
Masse: L: 440 mm, B: 250 mm, H: 160 mm
einsetzbar in: LEGRABOX ab K350
MERIVOBX ab K350
TANDEMBOX antaro ab K400
Für Frontauszug und Innenschublade NL 500



«ECO», Brotschubladen-Einsatz

Einsatz aus Buche massiv, roh
für Blum-TANDEMBOX antaro und LEGRABOX
Masse: L: 455 mm, B: 460 mm (K550),
B: 510 mm (K600), H: 190 mm
Krümeleinsatz herausnehmbar
inkl. Brotschneidebrett und Messer Victorinox mit
Kunststoff
für Korpusseiten 16 mm und 19 mm
Für Frontauszug und Innenschublade NL 500



«DELUXE», Brotschubladen-Einsatz

Einsatz aus Buche, Ahorn, Nussbaum massiv, klar lackiert
für Blum-TANDEMBOX antaro und LEGRABOX
Masse: L: 470 mm, B: 460 mm (K550),
B: 510 mm (K600), H: 185 mm
Krümeleinsatz herausnehmbar
inkl. Brotschneidebrett und Messer Victorinox mit
Palisandergriff
für Korpusseiten 16 mm und 19 mm
Nur für Frontauszug NL 500

Neue Massivholzeinsätze
für alle Schubladensysteme

Lieferbar
ab Frühjahr
2023



Ganz schön anpassungsfähig: die Breite der flexxa
Besteckeinsätze ist stufenlos verstellbar – von 350 mm
bis max 600 mm.

flex⁺xa



Produktion
in der Schweiz

flexxa

Massiv und variabel

flexxa aus Massivholz mit furniertem Boden

besteht durch seine schöne Holzoptik. Dank der ausziehbaren Elemente passen die Einsätze in jede Schublade und ermöglichen beliebige Kombinationen unterschiedlicher Funktionselemente.

flexxa passt in Blum-TANDEMBOX-, LEGRABOX- und MERIVOBX-Schubladen.

Einsätze schiebbar



Besteckeneinsatz schiebbar
Breite: min. 350 mm, max. 600 mm
Höhe: 52 mm



Mehrweckschale schiebbar
Breite 1: min. 170 mm, max. 270 mm
Breite 2: min. 200 mm, max. 300 mm
Höhe: 52 mm

Nennlänge: 500 / 550 mm

Einsätze und Zubehör



Gewürzeinsatz längs
3-teilig
Breite: 186 mm
Höhe: 25 mm



Gewürzeinsatz quer
ø 48 mm
Breite: 124 mm / 154 mm
Höhe: 52 mm



Messereinsatz
11 Messerrillen
Breite: 153 mm
Höhe: 30 mm

Nennlänge: 500 / 550 mm



Rollenhalter Blum
inkl. flexxa
Breite: 186 mm
Höhe: 52 mm



Langschale inkl.
2 Querteiler
Breite: 124 / 200 mm
Höhe: 52 mm

Die Einsätze und sämtliches Zubehör sind in allen 4 Ausführungen erhältlich.

Nennlänge: 500 / 550 mm

Ausführungen



Buche geölt



Ahorn schwarz geölt



Nussbaum geölt



Eiche geölt



AMBIA-LINE Frontauszugrahmen. Mit Magnet zur Anbindung an Stahlrückwand oder an die Rahmenseite.

AMBIA-LINE für Essbesteck: Stahl-Design in Carbonschwarz matt.

AMBIA-LINE

Einsätze und Rahmen kombinieren

Das elegante Rahmendesign des Inneneinteilungssystems AMBIA-LINE sorgt für schöne Ordnung in allen Wohnbereichen. Mit Rahmen aus pulverbeschichtetem Stahl lassen sich Schubladen und Innenleben aufeinander abstimmen. Holzdekore setzen schöne Akzente im Möbelinneren. Die Rahmen können im Handumdrehen eingesetzt und beliebig positioniert werden.

Rahmen für Schublade (Höhe 50 mm)



Breite: 100 mm
Nennlänge: 450 / 500 / 550 mm



Breite: 200 mm
Nennlänge: 450 / 500 / 550 mm



Breite: 242 mm
Nennlänge: 270 mm



Breite: 100 mm
Nennlänge: 600 / 650 mm



Breite: 200 mm
Nennlänge: 600 / 650 mm

Rahmen für Auszug (Höhe 111.5 mm)



242 x 270 mm
(B x T)



218 x 400 mm
(B x T)

Besteckeinsätze (Höhe: 50 mm)

Breite: 300 mm



4 Besteckfächer
Nennlänge: 450 mm



6 Besteckfächer
Nennlänge: 500 / 550 mm



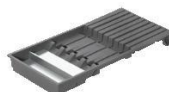
7 Besteckfächer
Nennlänge: 600 / 650 mm

Flaschenset



Set
2 Adapter, 3 Querteller

Küchenhelfer (nur in Oriongrau)



Messerhalter



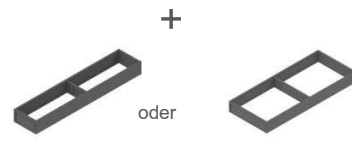
Folienschneider



Gewürzhalter



Tellerhalter



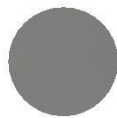
Rahmen
Breite: 100 mm

oder
Rahmen
Breite: 200 mm

Ausführungen



Seidenweiss matt



Indiumgrau matt



Oriongrau matt



Carbonschwarz matt



Bardolino Eiche /
Seidenweiss matt



Nebraska Eiche /
Oriongrau matt



Tennessee Nuss /
Carbonschwarz matt



Mit ORGA-LINE findet jedes Staugut einen festen Platz. Flexible Querteiler passen sich individuell an.

Im ORGA-LINE-Gewürzhalter sind alle Behältnisse, ob gross oder klein, sicher und griffbereit verstaut. Mit nur einem Handgriff lässt sich der Gewürzhalter herausnehmen und bequem transportieren.

ORGA-LINE

Vielseitig, flexibel und übersichtlich

ORGA-LINE-Schalen, Längs- und Querteiler lassen sich je nach Staugut flexibel anordnen. Die hochwertigen Schalen aus Edelstahl lassen sich ganz einfach reinigen, ohne das Material zu beanspruchen – auch in der Spülmaschine.

Die ORGA-LINE-Küchenhelfer vereinfachen die täglichen Arbeitsabläufe: Denn mit Folienschneider, Messer-, Gewürz- und Tellerhalter ist alles dort zur Hand, wo es gebraucht wird.

Schalen-Sets für Schubladen (Höhe: 64 mm)



Nennlänge: 450 / 500 / 550 / 600 / 650 mm

Küchenhelfer (nur in Oriongrau)





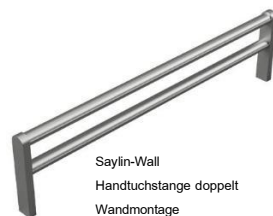
Saylin Wall



PSI



Saylin-Wall
Handtuchstange einfach
Wandmontage
450 mm bzw. auf Mass*



Saylin-Wall
Handtuchstange doppelt
Wandmontage
450 mm bzw. auf Mass*



Saylin-Gliss
einarmig, 320 mm oder 495 mm
bzw. auf Mass**



Saylin-Gliss
zweiarmig, 320 mm oder 495 mm
bzw. auf Mass**



Saylin-Gliss
dreiarmig, 320 mm oder 495 mm
bzw. auf Mass**



Saylin-Gliss
vierarmig, 495 mm bzw. auf Mass**



PSI
Stange und Sockel rund, Edelstahl
Ø 20 mm x H 60 mm
540 mm bzw. auf Mass***



PSI
Stange und Sockel eckig, Edelstahl
klein 20 x 18 x 50 mm (B x T x H)
gross 20 x 50 x 50 mm (B x T x H)
540 mm bzw. auf Mass***

* Länge bis 900 mm wählbar
** Länge zwischen 250 und 494 mm wählbar
*** Länge ab 50 bis max. 2400 mm

Handtuchhalter

Anwendung für Wand- oder Korpusmontage

Ausziehbare ein- bzw. mehrarmige Handtuchhalter werden seitlich am Waschtisch bzw. Unterschrank montiert. Nach der Nutzung die Arme einfach wieder zurückschieben und die Tücher sind optimal verstaut. Die gelungene Lösung, um Handtücher platzsparend und doch griffbereit anzubieten in kleinen wie grossen Räumen!

Gradlinig und elegant, so präsentieren sich Handtuchhalter, wenn sie als einfache oder doppelte Handtuchstangen zur Wandmontage frei im Raum positioniert werden. Ein schönes Gestaltungselement und ideal für grosse Dusch- oder Badetücher.

Die Handtuchhalter gibt es in verschiedenen Varianten: neben Standardlängen sind individuelle Masse möglich. Saylin-Gliss und Saylin-Wall neu auch in der Trendfarbe schwarz.



Konfektion
in der Schweiz